



# Övningar Datorteknik – Windows



1. Beskriv vad ett **operativsystem** gör. Ge även exempel på vad ett operativsystem består av.

2. Förklara följande begrepp

a. **Multitasking**

b. **Tjänst**

c. **Virtuellt minne**

d. **GUI**

e. **Interrupt (IRQ)**



3. Studera tabellen nedan och markera med kryss vilket som stämmer in på respektive version av Windows 7.

Version	För privatpersoner	För företag	Kan anslutas till domän	Stöd för EFS	Stöd för BitLocker	Enbart tillgänglig via Volymlicensiering
<b>Windows 7 Home Premium</b>						
<b>Windows 7 Professional</b>						
<b>Windows 7 Enterprise</b>						
<b>Windows 7 Ultimate</b>						

4. Nämn **minst 3** nya funktioner med **Windows 8** jämfört med **Windows 7**.

5. Vad innebär följande funktionalitet (förklara)

a. **BitLocker**

b. **Reset and refresh OS**

6. Para ihop följande typer av produktnycklar med rätt beskrivning

OEM

En nyckel som kan användas för att aktivera Windows flera gånger

MAK

Följer med vid köp av dator (om datorn levereras med Windows). Återförsäljaren står för support. Oftast knuten till specifik hårdvara.

VLK

Nyckel man får om man köper Windows. Ej knuten till någon hårdvara.

Retail

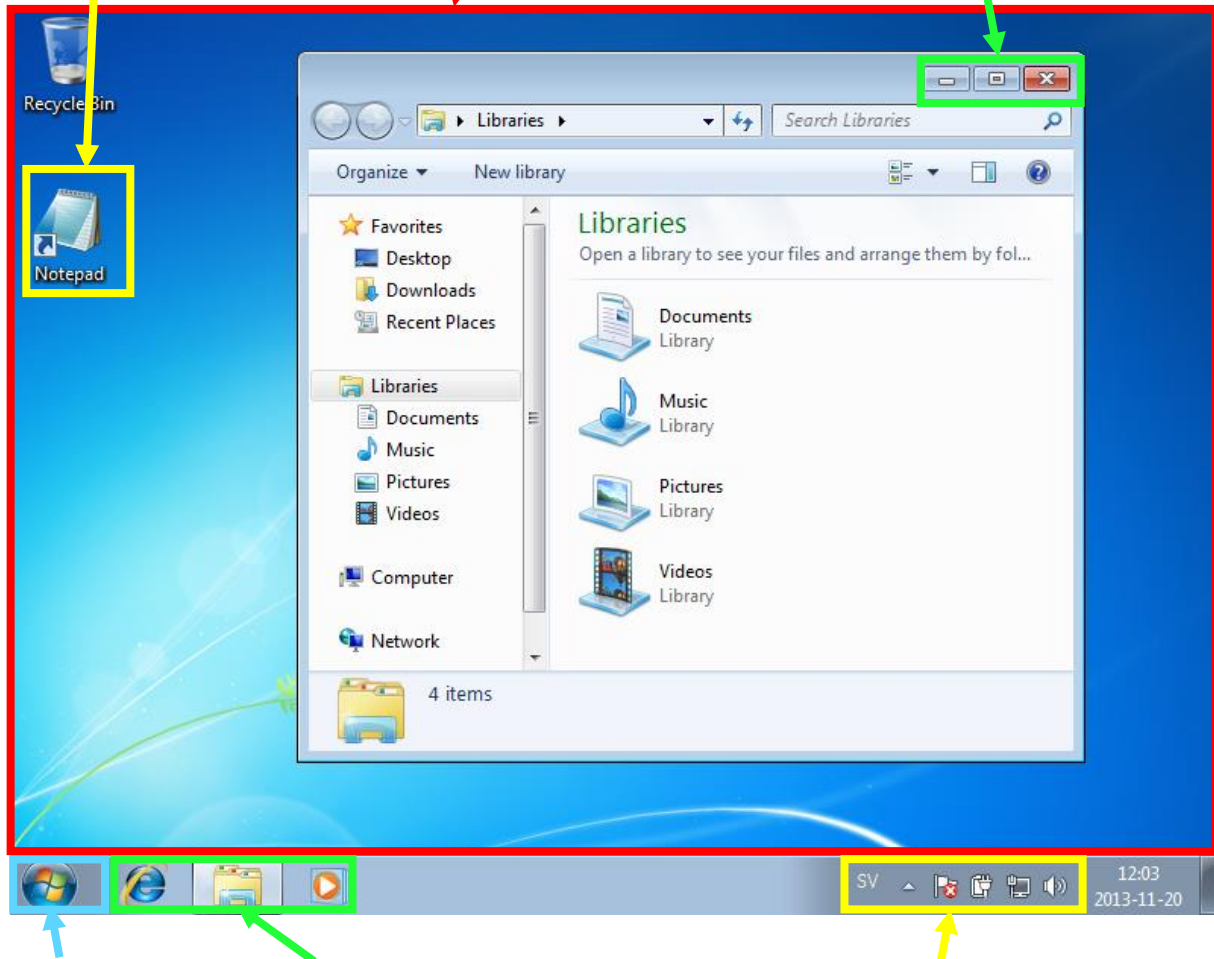
En nyckel som används tillsammans med en KMS-server för volymlicensiering.



7. Titta på bilden och **namnge eller beskriv** de markerade områdena/knapparna.

(Vad är detta, beskriv)

(Alla 3)



8. Ange vilka **2 filsystem** som kan användas av Windows (för hårddiskar) samt **2 viktiga egenskaper** som skiljer dem åt.



9. Vad händer när en hårddisk/filsystem blir **fragmenterad**? Beskriv.

10. Vad används kommandot **chkdsk** till? Beskriv.

11. Beskriv följande:

a. **Drag and Drop**

b. **Filändelser** (ange även minst tre vanliga filändelser samt vad Windows använder filändelser till)

c. Hur man gör en fil **dold**.

12. Vad används följande tangentbordskombinationer till:

Kombination	Används till	Kombination	Används till
WIN+E		CTRL+A	
WIN+L		ALT+TAB	
ALT+F4		CTRL+C	
F5		SHIFT+DEL	
WIN+R		CTRL+P	
CTRL+S		CTRL+V	